

リハビリテーションマネジメント加算 B イ

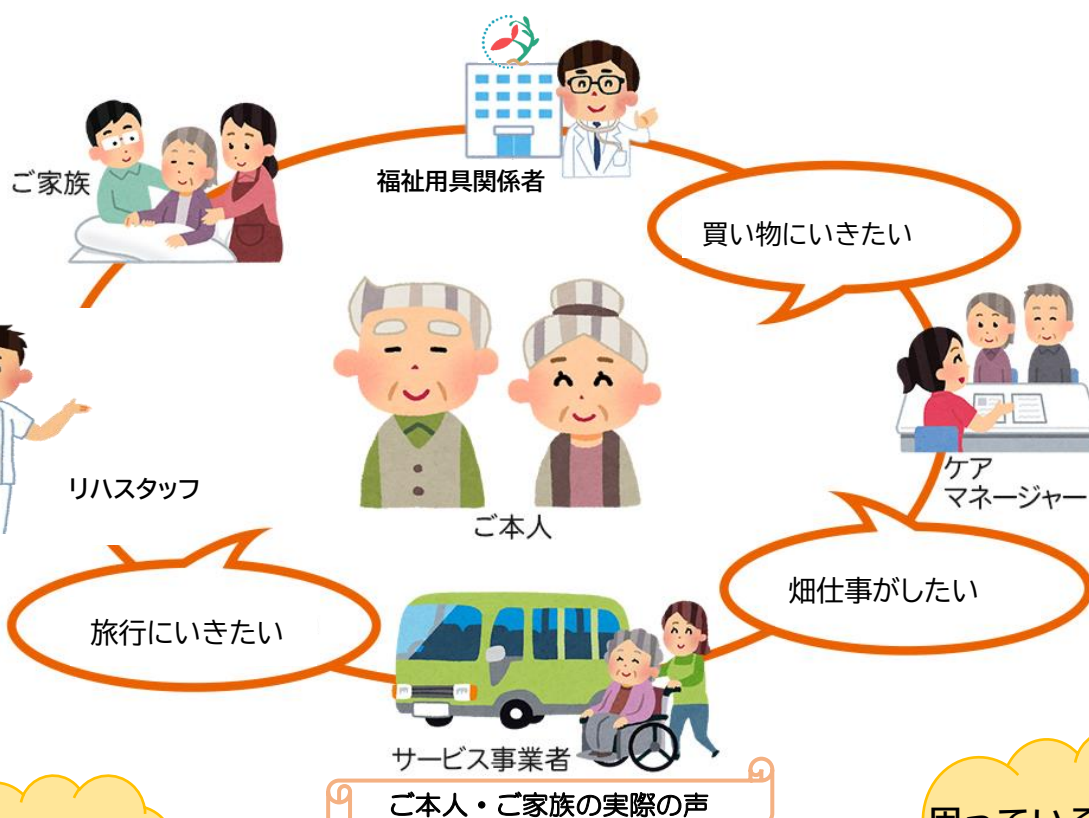
(6カ月内:単位 830/月、6カ月超:単位 510/月)

現在の状態を話し合い、具体的な目標を定めていくために、
ご本人・ご家族・当施設医師・多職種の専門職が集まり定期的な会議を行います。
※開始から7カ月以内は月に1度、その後は3カ月に1度の会議となります。

目標に応じて実際の
場面を想定し練習して
いきましょう。
必要時、訪問も可能
です。



不安なことがあれば、
当施設の医師に直接
相談できます。



畑に行けるよう
になった。

困っていることが
相談できるよう
なってよかった。

